



APPARTEMENT DUFFAY VAL THORENS



APPARTEMENT LAC DU LOU 310

Location de vacances pour 6 personnes à Val Thorens

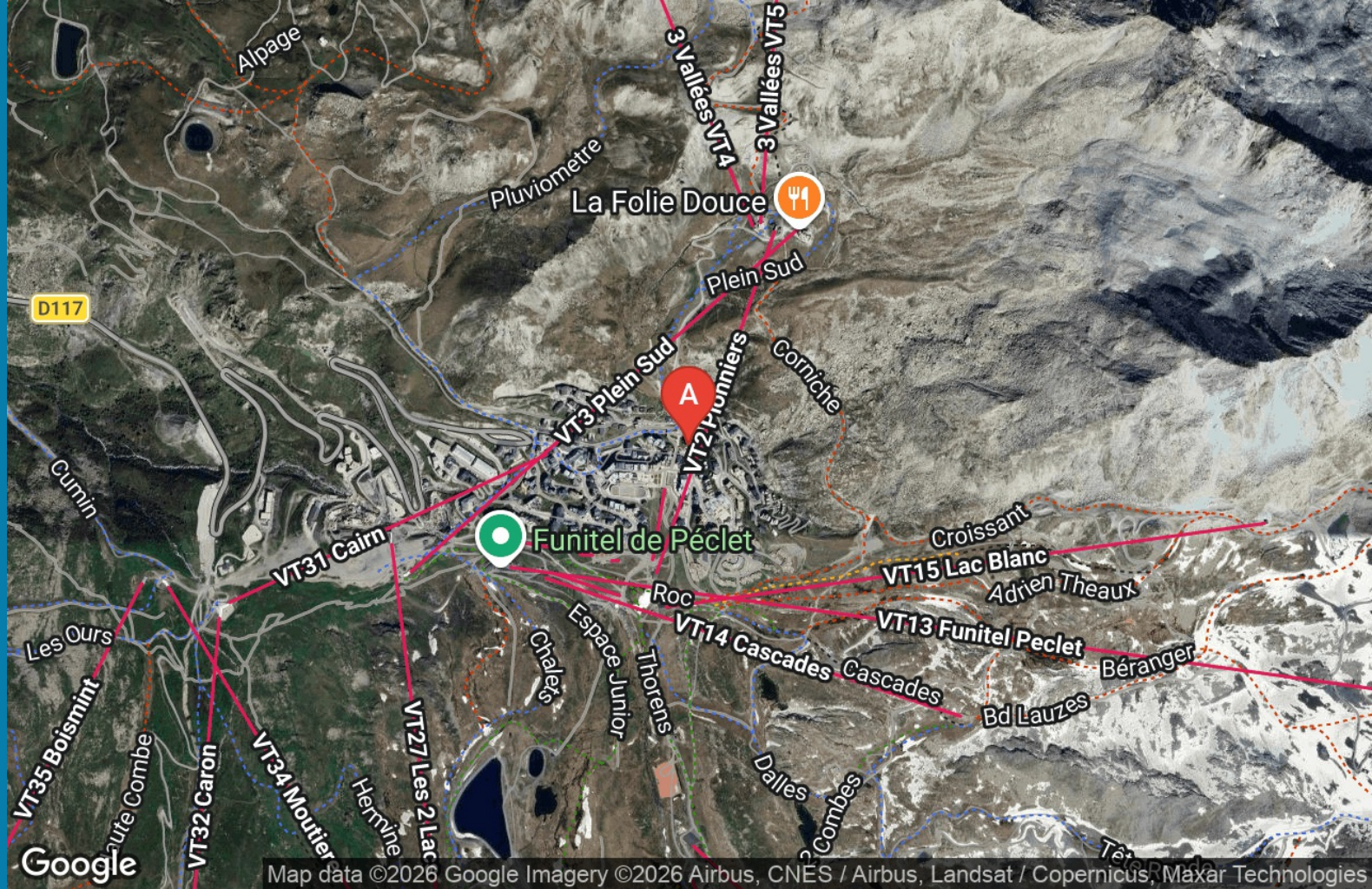
<http://location-duffay-valthorens.fr>



Hélène DUFFAY

☎ 06 22 09 44 68

A Appartement Lac du lou 310 : 73440 Val Thorens





Appartement Lac du lou 310



Apparteme
nt



6
personnes
(Maxi: 6
pers.)



2
chambres



47
m2





Vacances au ski à Val Thorens, dans les 3 vallées, départ et retour skis aux pieds.

Val Thorens, quartier Caron, Résidence le Lac du Lou n° 310

Appartement 3 pièces

Capacité : 6 personnes

47 m², 3ème étage, exposition Sud, vue montagne,

Commerces à proximité

Label qualité hébergement : 4 Flocons Or Label Famille plus

Grande pièce à vivre avec :

- Cuisine : plaque vitrocéramique, hotte, four, micro-ondes, lave-vaisselle, réfrigérateur, congélateur, cafetière électrique, Nespresso®, bouilloire, grille-pain, appareil à raclette, appareil à fondue

- Séjour : 2 lits 80 cm (qui forment une jolie banquette en angle), TV écran plat, lecteur DVD

Chambre 1 : 1 lit double 140 cm

Chambre 2 : 2 lits simples 80 cm (= un lit de 160),

Salle de douche attenante à la chambre 2 : lavabo, douche

Salle de douche 2 : lavabo, douche

WC séparé

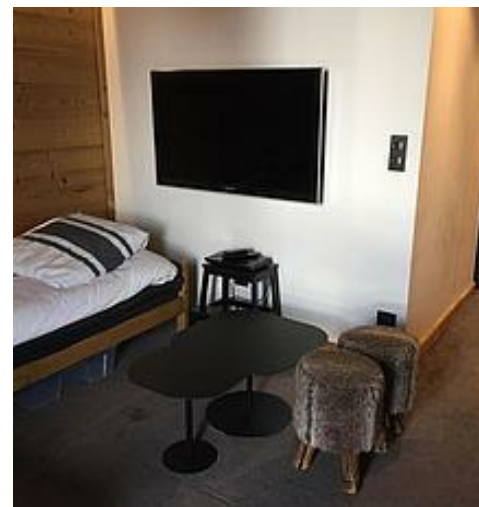
Balcon privatif avec fauteuils

Wifi privé gratuit

Matériel bébé (lit pliant, réhausseur de chaise, baignoire) sur demande (gratuit)

A disposition : luges, jeux de société

Local à skis



Location du samedi au samedi (7 jours minimum). Arrivée à partir de

16h - départ à 10h.

Linge de lit et de toilette non fournis, possibilité de les louer sur place.

Forfait ménage : 80€.

Caution (1500€ + 80€ pour le ménage)


Parking : à réserver dans les parkings de la station

(www.valthoparc.com)

Pièces et équipements

| | | |
|-------------------------------------|--|---|
| <i>Chambres</i> | Chambre(s): 2 Lit(s): 5 | dont Suite: 1 dont lit(s) 1 pers.: 4 dont lit(s) 2 pers.: 2 |
| <i>Salle de bains / Salle d'eau</i> | Salle de bains avec douche Sèche serviettes Salle(s) d'eau (avec douche): 2 | Sèche cheveux |
| <i>WC</i> | WC: 1 WC indépendants | |
| <i>Cuisine</i> | Cuisine Appareil à raclette Congélateur Four à micro ondes Réfrigérateur | Appareil à fondue Four Lave vaisselle |
| <i>Autres pièces</i> | Balcon | |
| <i>Media</i> | Télévision | Wifi |
| <i>Autres équipements</i> | Matériel de repassage | |
| <i>Chauffage / AC</i> | Chauffage | |
| <i>Exterieur</i> | Local pour matériel de sport | |
| <i>Divers</i> | local à skis | |

Infos sur l'établissement

| | | |
|--|----------------------------------|--------------------|
|  <i>Communs</i> | Ascenseur | Dans résidence |
|  <i>Activités</i> | Local à skis en pied de piste | |
|  <i>Réseaux</i> | Accès Internet | |
|  <i>Stationnement</i> | Parking à proximité | |
|  <i>Services</i> | Location de draps et/ou de linge | Nettoyage / ménage |
|  <i>Extérieurs</i> | | |

A savoir : conditions de la location

Arrivée le samedi à partir de 16h

Départ le samedi à 10h

*Langue(s)
parlée(s)* Anglais

*Annulation/
Prépaiement/
Dépôt de
garantie* RÉSERVATION Afin de procéder à la réservation du logement, le Preneur verse des arrhes à hauteur de 50% du montant du loyer par virement bancaire. Le solde du montant du loyer est à verser au plus tard 14 jours avant l'arrivée, par virement aussi.
DÉPÔT DE GARANTIE 1500 € (chèque à envoyer 15 jours avant l'arrivée) + 80€ à titre de dépôt de garantie destiné à couvrir les frais de ménage si le logement n'est pas rendu en état de propreté.
ANNULLATION
A. Avant l'arrivée dans les lieux, l'acompte reste acquis au propriétaire, et le solde du montant du séjour est intégralement dû par le locataire. Si le locataire ne se manifeste pas dans les 24h qui suivent la date d'arrivée indiquée sur le contrat, le présent contrat est annulé et le propriétaire peut disposer de sa location.
B - Résiliation à l'initiative du propriétaire : en cas d'annulation par le propriétaire, celui-ci reverse au locataire l'intégralité des sommes versées.
INTERRUPTION DE SÉJOUR En cas d'interruption anticipée du séjour par le locataire, et si la responsabilité du propriétaire n'est pas mise en cause, il ne sera procédé à aucun remboursement, hormis le dépôt de garantie.

*Moyens de
paiement* Virement bancaire
Le règlement de la location se fait par virement bancaire

Petit déjeuner Non compris

Ménage Non compris. Possibilité de souscrire à l'option de fin de séjour (80€).

*Draps et Linge
de maison* Non compris. Possibilité de location sur place.

*Enfants et lits
d'appoints* Lit bébé

*Animaux
domestiques* Les animaux ne sont pas admis.

Tarifs (au 27/04/26)

Appartement Lac du lou 310

7 jours minimum, du samedi au samedi. Linge de lit et de toilette non fournis. Taxes de séjour non incluses.

| Tarifs en €: | Tarif 1 nuit en semaine (L, M, M, J, D) | Tarif 1 nuit en weekend (V ou S) | Tarif 2 nuits weekend (V+S) | Tarif 7 nuits semaine |
|--------------------------------|--|-------------------------------------|--------------------------------|-----------------------|
| du 07/03/2026 au 08/05/2026 | | | | 1645€ |
| du 21/11/2026 au 12/12/2026 | | | | 1544€ |
| du 12/12/2026 au 19/12/2026 | | | | 1728€ |
| du 19/12/2026 au 02/01/2027 | | | | 2756€ |
| du 02/01/2027 au 06/02/2027 | | | | 1910€ |
| du 06/02/2027 au 13/02/2027 | | | | 2315€ |
| du 13/02/2027 au 27/02/2027 | | | | 2756€ |
| du 27/02/2027 au 06/03/2027 | | | | 2315€ |
| du 06/03/2027 au 01/05/2027 | | | | 1728€ |

Mes recommandations (suite)

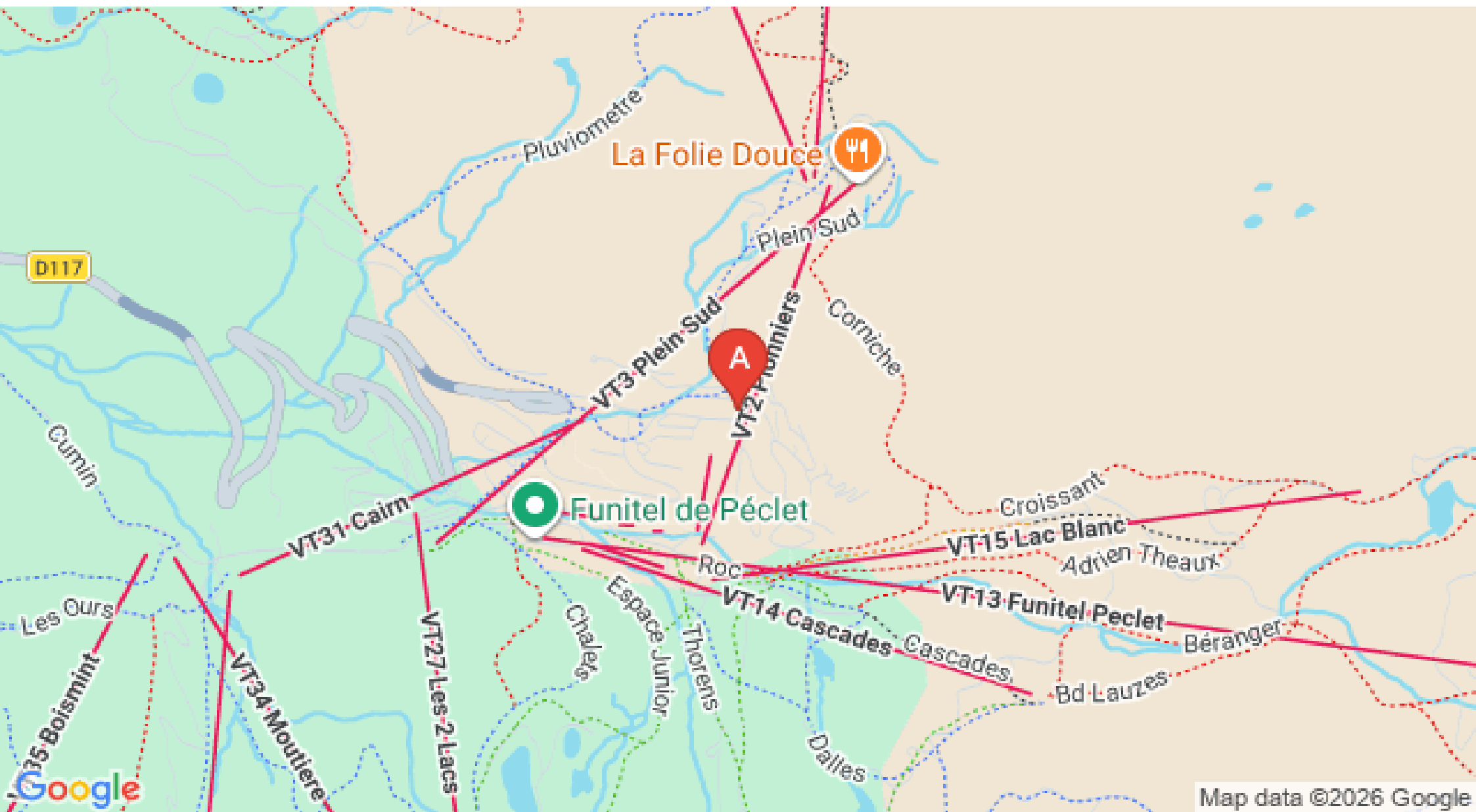
Que faire à Val Thorens ?

Découvrir la station



OFFICE DE TOURISME DE VAL THORENS

WWW.VALTHORENS.COM



Map data ©2026 Google

: Restaurants : Activités et Loisirs : Nature : Culturel : Dégustations

Mes recommandations (suite)

Que faire à Val Thorens ?

Découvrir la station



OFFICE DE TOURISME DE VAL THORENS

WWW.VALTHORENS.COM



: Restaurants : Activités et Loisirs : Nature : Culturel : Dégustations